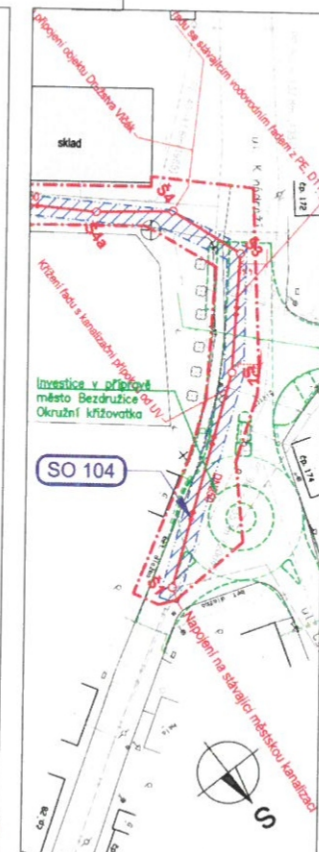
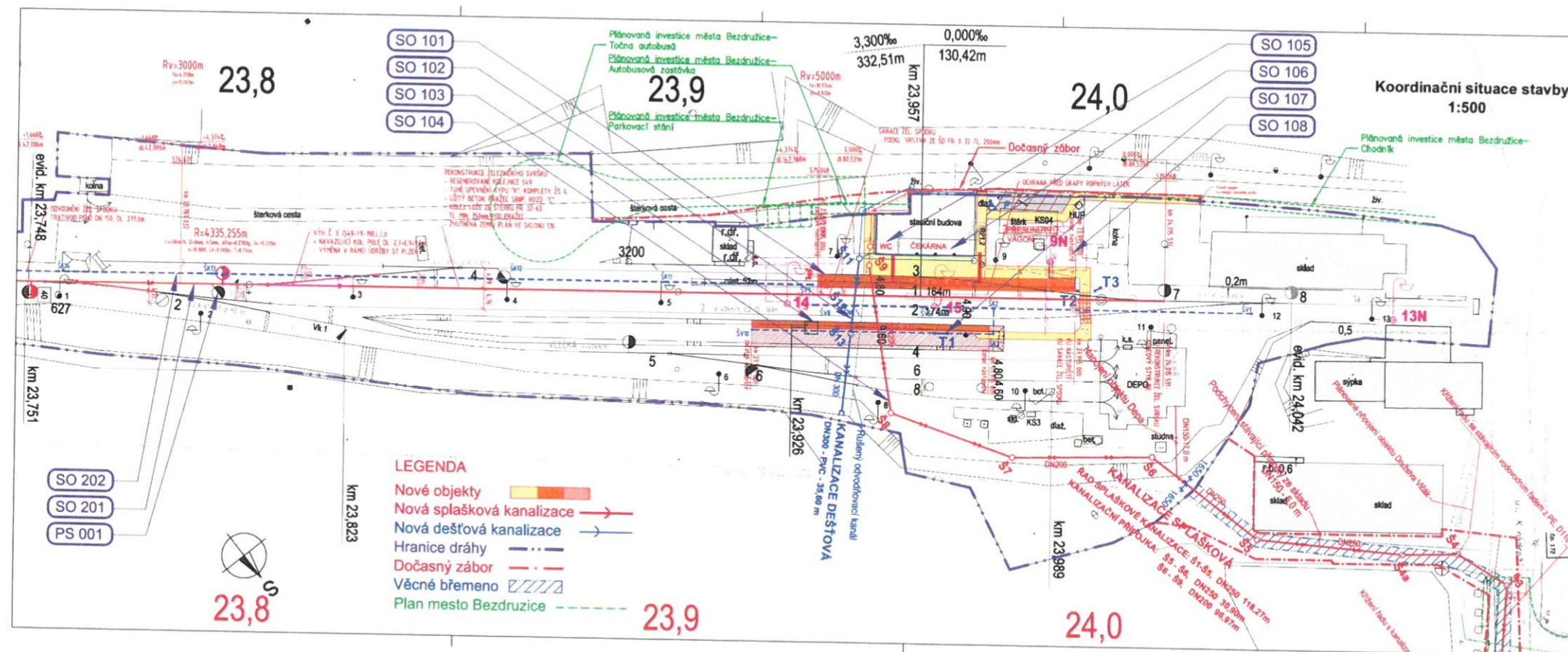


# Návrh DIO: Rekonstrukce nástupiště v ŽST Bezručice

Zpracoval: Basl Václav  
Dne: 11. dubna 2019  
**T** + 420 725 398 616  
**E** vaclav.basl@saferoad.cz

**SAFEROAD®**

SAFEROAD Czech Republic s. r. o.  
Plzeňská 666  
330 21 Líně  
CZECH REPUBLIC  
**T** + 420 377 226 226, **F** + 420 377 226 227 **>** [saferoad.cz](http://saferoad.cz)



Průběh a součástí vzhledu budou dodrženy minimální vzdálenosti dle ČSN 73 9005. Minimální úhel křížení je 60°.

SO 101	ŽST Bezruč, nástupiště a přístupové komunikace
SO 102	ŽST Bezruč, provizorní nástupiště
SO 103	ŽST Bezruč, kanalizace dešťová
SO 104	ŽST Bezruč, kanalizace splašková
SO 105	ŽST Bezruč, úpravy sociálních zařízení
SO 106	ŽST Bezruč, úpravy čekárny mimo budovu
SO 107	ŽST Bezruč, orientační systém
SO 108	ŽST Bezruč, osvětlení nástupiště a úpravy osvětlení
SO 201	ŽST Bezruč, železniční svrsek
SO 202	ŽST Bezruč, železniční spodek
PS 001	ŽST Bezruč, zabezpečovací zařízení - úprava

Souhradnicový systém S-JTSK Výškový systém Bv

Investor, objednatel: **SZDC** Správa železniční dopravní cesty  
110 00 Praha 1 - Nové Město  
www.szdc.cz, szdc@szdc.cz

Generální projektant: **Samson** Praha, spol. s r.o.  
Štěpánská 642/41  
110 00 Praha 1 - Nové Město  
samsonpraha@samsonpraha.cz

Název díla: **„Rekonstrukce nástupiště v ŽST Bezruč“**  
Nástupiště a přístupové komunikace

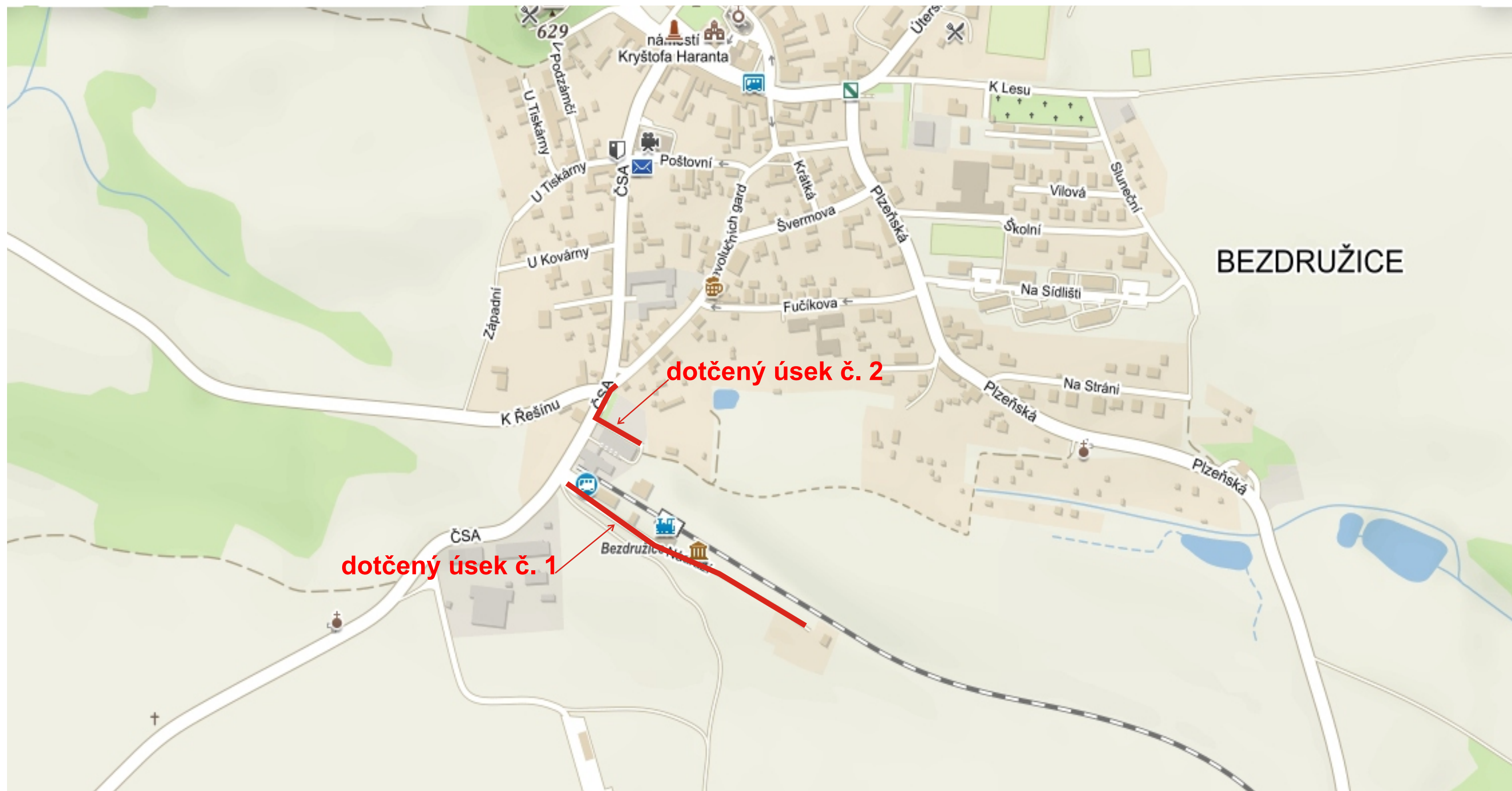
Odporující projektant: **Samson Praha, spol. s r.o.**  
Týnská 622/17  
110 00 Praha 1 - Nové Město  
samsonpraha@samsonpraha.cz

Vypracoval: **Samson Praha, spol. s r.o.**  
Týnská 622/17  
110 00 Praha 1 - Nové Město  
samsonpraha@samsonpraha.cz

Datum: 12/2018 Počet formátů: 1:500  
Číslo změny: 001 Počet formátů: 6x44  
Název přílohy: **Koordinační situace stavby** Část: **C** Číslo přílohy: **2**



## Situace - dotčený úsek, výstavba parkoviště, kanalizace



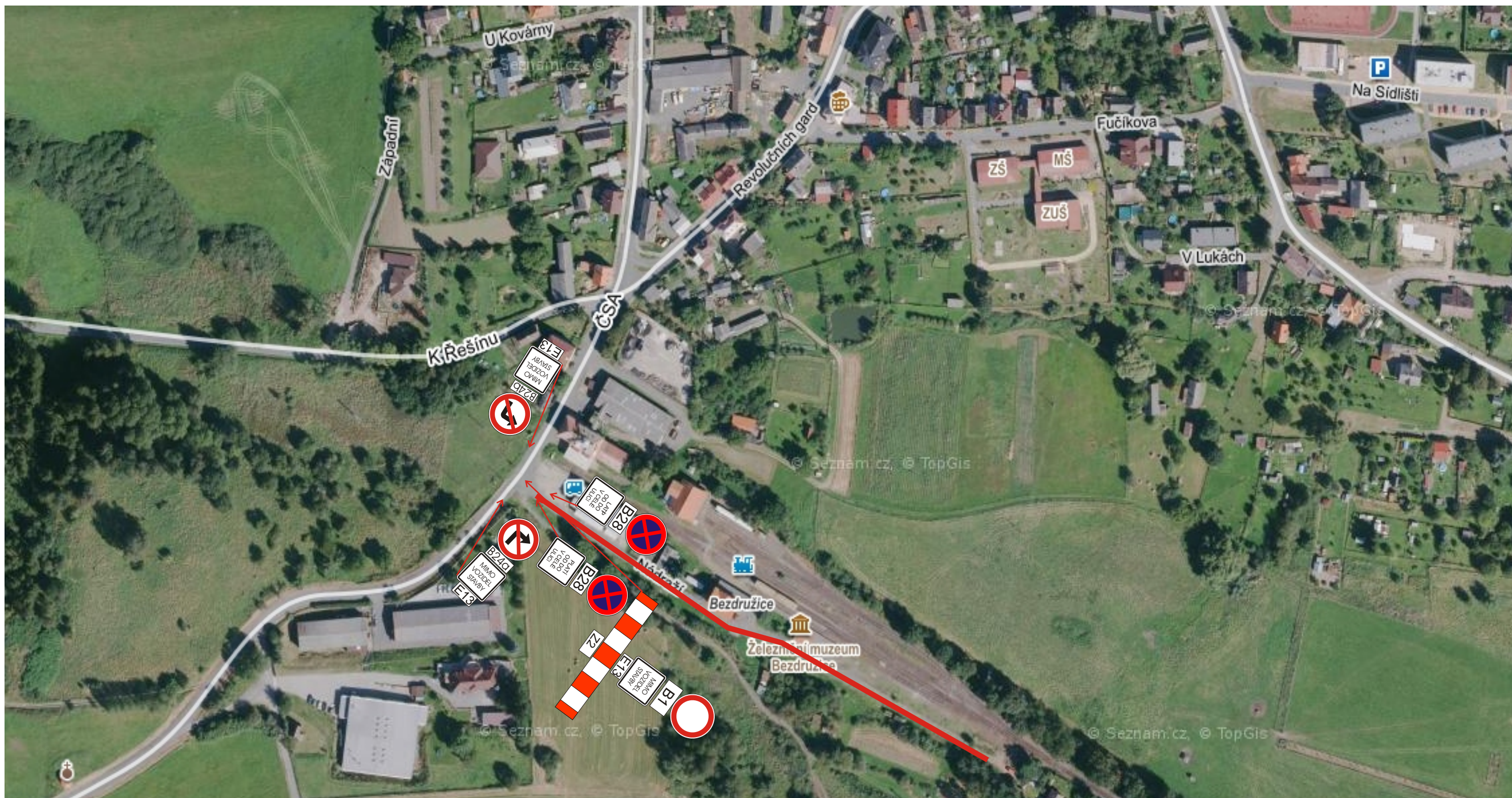


## Situace - dotčený úsek, výstavba parkoviště, kanalizace



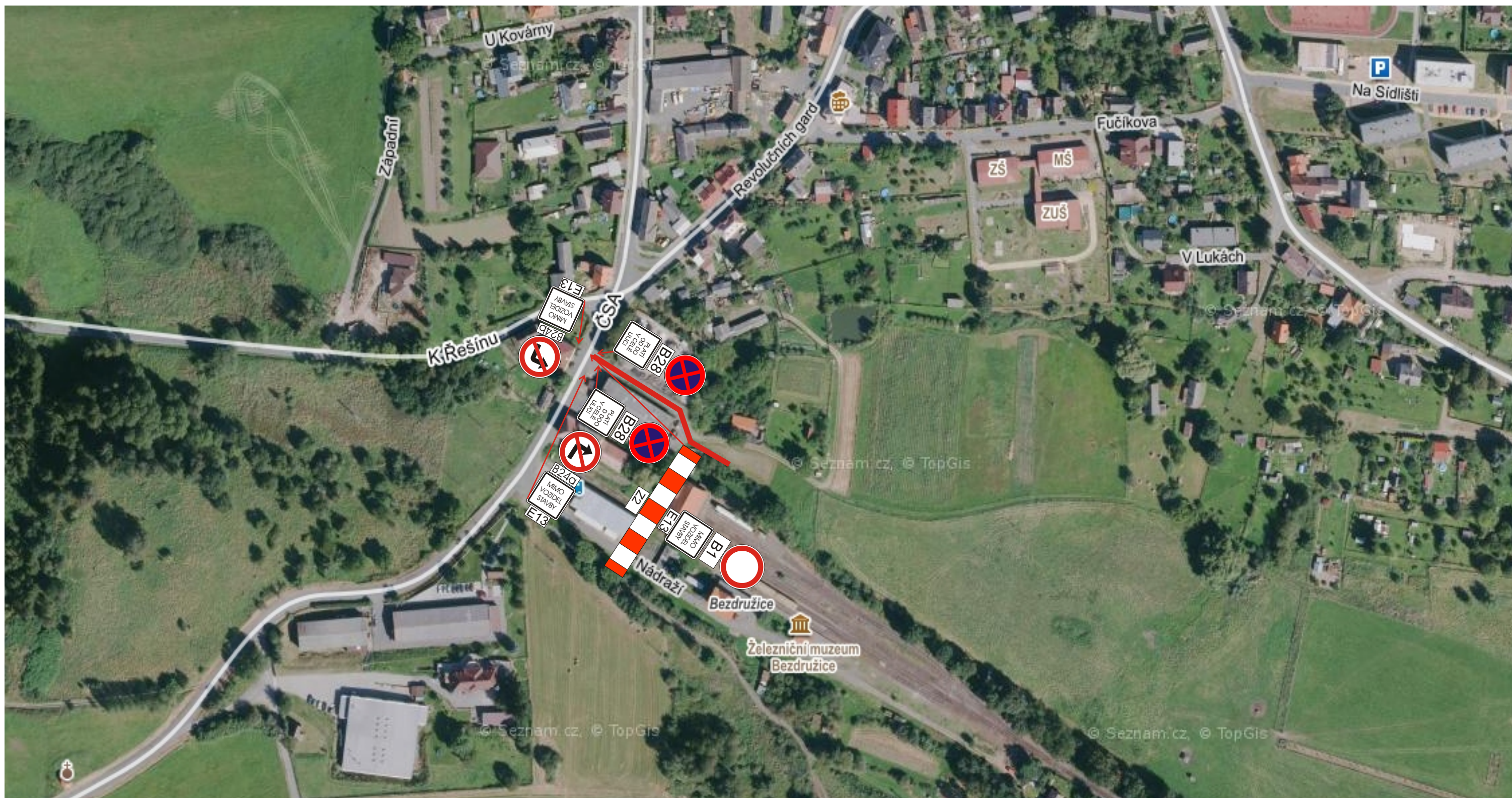


Návrh DIO- dotčený úsek č. 1, výstavba parkoviště, kanalizace, úplná uzavírka  
vyblokování parkovacích stání bude provedeno v předstihu dle rozhodnutí příslušného  
silničního správního úřadu





Návrh DIO- dotčený úsek č. 2, část A, výstavba kanalizace, úplná uzavírka  
vyblokování parkovacích stání bude provedeno v předstihu dle rozhodnutí příslušného  
silničního správního úřadu





## Návrh DIO- dotčený úsek č. 2, část B, výstavba kanalizace, částečná uzavírka





# Návrh přechodného dopravního značení práce v komunikaci, pracovní místo délky max. 20m

09-08



**Při provádění nesmí dojít k ohrožení bezpečnosti silničního provozu v případě nutnosti bude doprava řízena řádně poučenými pracovníky v reflexních vestách, vybavení terči pro zastavování dopravy, dle zákona 361/2000 Sb.!!**

min. 2,75



30-50

Výstražné světlo typu 1  
nebo značka na fluorescenčním  
žlutozeleném podkladu,  
v protisměru shodně

Příčná uzávěra jednostrannými  
směrovacími deskami  
odstup podélně 1-2m  
příčně 0,6-1m

Podélná uzávěra oboustrannými  
směrovacími deskami  
odstup max. 6m

Příčná uzávěra jednostrannými  
směrovacími deskami  
odstup podélně 1-2m  
příčně 0,6-1m  
výstražná světla typu 1 na každé  
směrovací desce



## **Technická zpráva**

Návrh DIO je vykresleno v příložené situaci.

Jedná se o návrh DIO, a to z důvodu akce Rekonstrukce nástupiště v ŽST Bezručice.

Při provádění nesmí dojít k ohrožení bezpečnosti silničního provozu, v případě nutnosti bude bezpečnost zajišťována poučenými osobami dle zákona 361/2000 Sb. a prostředky zhotovitele.

Před zahájením prací budou obyvatelé a uživatelé oblasti informováni o rozsahu prací a omezení provozu.

Vyblokování parkovacích stání bude provedeno v předstihu dle rozhodnutí příslušného silničního správního úřadu.

Harmonogram prací bude před zahájením stavby předložen správnímu úřadu.

Termín: 2019

Všechny přechodné dopravní značky jsou v základním rozměru, reflexní, minimálně třídy R1. Projekt DIO vychází z Technických podmínek Ministerstva dopravy „Zásady dopravního značení na pozemních komunikacích" TP 65 a „Zásady pro označování pracovních míst na pozemních komunikacích" TP 66.